



# Prostup Roxtec FlamePlus™ s nástavcem

Lehký protipožární průstup s vyrážecí deskou, pro přišroubování

Prostup Roxtec FlamePlus s nástavcem je průstup pro více kabelů a trubek určený na přišroubované uchycení. Je vybaven kompozitním rámem se širokou přírubou, která umožňuje přišroubování k betonovým konstrukcím a cihlovým zdem bez rizika vzniku trhlin. Lehká modulární konstrukce s vyrážecí deskou je ideální pro sendvičové panely, zjednodušuje logistiku a manipulaci, ale zároveň zajišťuje ochranu životního prostředí i na úrovni vedení kabelů. Těsnicí moduly lze přizpůsobit kabelům a potrubím různých rozměrů a použít k vytvoření záložní kapacity. Spolu s nástavcem připevněným na zadní straně tvoří kompletní protipožární instalaci.



- Odlehčené
- Optimální pro dodatečnou montáž
- Těsnost během stavební fáze

## Vlastnosti výrobku



Protipožární



IP/UL NEMA

## Struktura instalace



Vrstvený panel



Beton



Cihla

## Typ montáže



Přišroubování

## Specifikace a certifikáty

### Protipožární ochrana

- Požární odolnost E/EI podle EN 13501

### Těsnost

- IP 66

## Rozměry rámu

mm/kg

Níže uvedené verze rámu jsou pouze některé možnosti. Úplnou nabídku rámu a konfigurací najdete na stránkách [roxtec.com](https://www.roxtec.com).

Název	Otvory rámu	Prostor utěsnění	Vnější rozměry WxHxD	Rozměry otvoru w x h	Hmotnost Typ. č.
FLAMEPLUS 6x1 WITH EXT. FRAME	1	120 x 180	331 x 433 x 310		5.6 223805
FLAMEPLUS 6x2 WITH EXT. FRAME	2	120 x 180	487 x 433 x 310	351 x 297	8.4 223806
FLAMEPLUS 6x3 WITH EXT. FRAME	3	120 x 180	642 x 433 x 310		11.4 223807

## Údaje o izolačních komponentách

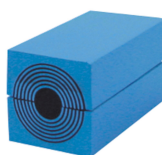
### Těsnící komponenty



Mazivo Roxtec



Klínové těsnění a souprava klínových těsnění Roxtec



Modul RM s technologií Multidiameter™



Vymežovací destička Roxtec



Souprava těsnění Roxtec

Podrobné informace najdete na stránkách [www.roxtec.com](https://www.roxtec.com).



The product information provided by Roxtec does not release the purchaser of the Roxtec system, or part thereof, from the obligation to independently determine the suitability of the products for the intended process, installation and/or use.

Roxtec gives no guarantee for the Roxtec system or any part thereof and assumes no liability for any loss or damage whatsoever, whether direct, indirect, consequential, loss of profit or otherwise, occurred or caused by the Roxtec systems or installations containing components not manufactured by an authorized manufacturer and/or occurred or caused by the use of the Roxtec system in a manner or for an application other than for which the Roxtec system was designed or intended.

Roxtec expressly excludes any implied warranties of merchantability and fitness for a particular purpose and all other express or implied representations and warranties provided by statute or common law. User determines suitability of the Roxtec system for intended use and assumes all risk and liability in connection therewith. In no event shall Roxtec be liable for indirect, consequential, punitive, special, exemplary or incidental damages or losses.

The Roxtec products are offered and sold in accordance with the conditions of the Roxtec General Terms of Sales. The latest version of the Roxtec General Terms of Sales can be downloaded from <https://www.roxtec.com/en/about-us/about-roxtec/general-terms-of-sales/>

We reserve the right to make changes to the product and technical information without further notice. Any errors in print or entry are no claims for indemnity. The content of this publication is the property of Roxtec International AB and is protected by copyright.

This document was generated on: 2024-04-13